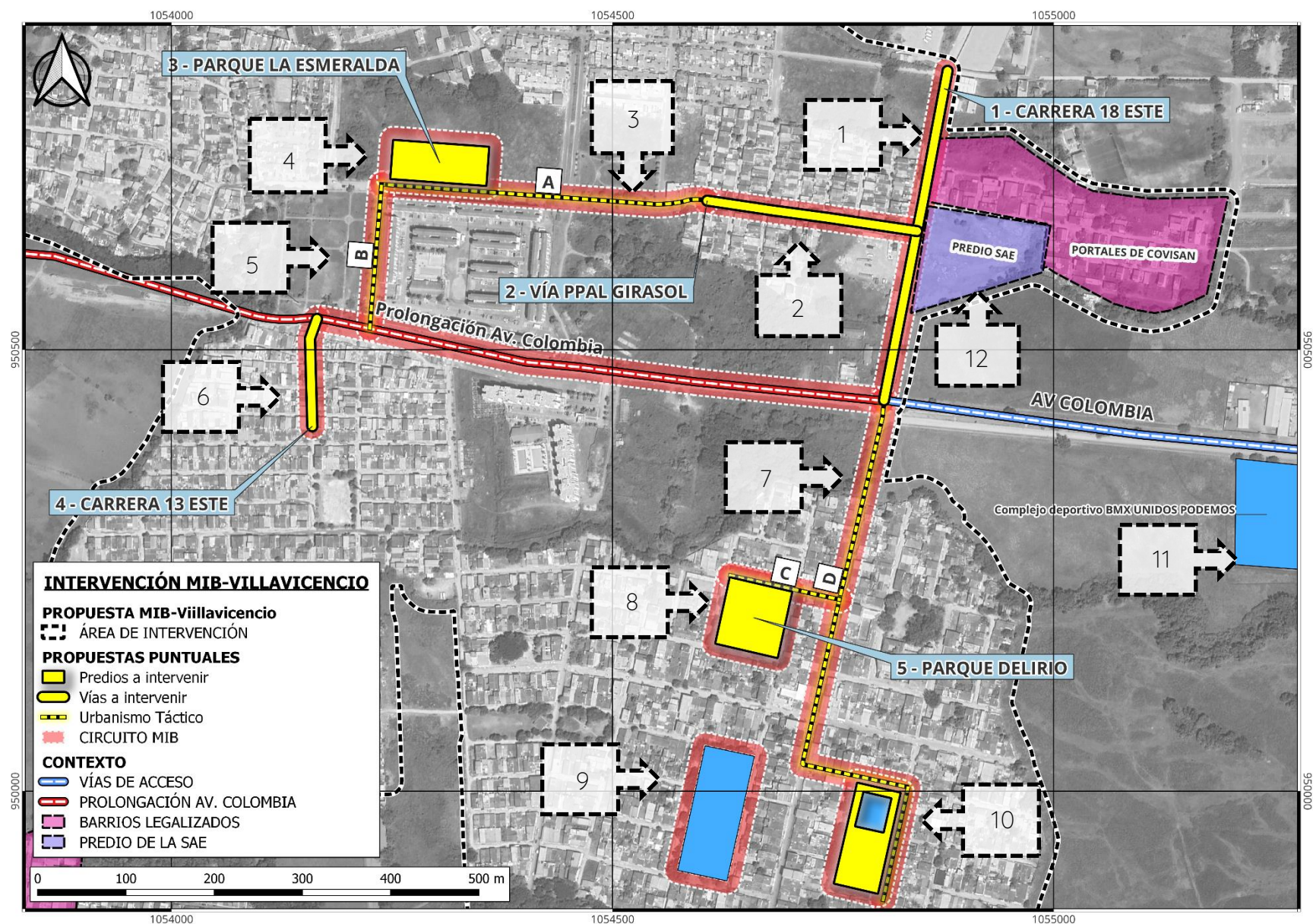


ANEXO FOTOGRÁFICO - PROPUESTA INTERVENCIÓN MIB-VILLAVICENCIO:

La intervención planteada por el municipio de Villavicencio consta de 3 intervenciones de mejoramiento en ACCESIBILIDAD y MOVILIDAD y 3 intervenciones de mejoramiento en ESPACIO PÚBLICO y EQUIPAMIENTOS como se enlista a continuación:

No.	NOMBRE DE LA INTERVENCIÓN	TIPO DE INTERVENCIÓN	Medida aproximada
1	Carrera 18 este entre calle 50 y Avenida Colombia	ACCESIBILIDAD y MOVILIDAD	380 ML
2	Vía principal Girasol: Calle 48 entre carrera 16 este y carrera 18 este	ACCESIBILIDAD y MOVILIDAD	240,50 ML
3	Pedio PARQUE HABITACIONAL LA ESMERALDA	ESPACIO PÚBLICO y EQUIPAMIENTOS	4.861 M2
4	Carrera 13 este desde Barrio Uniportales hasta Ampliación Avenida Colombia	ACCESIBILIDAD y MOVILIDAD	123,50 ML
5	Pedio PARQUE DELIRIO	ESPACIO PÚBLICO y EQUIPAMIENTOS	5603.25
6	Pedio PARQUE COVISAN	ESPACIO PÚBLICO y EQUIPAMIENTOS	4672.15
7	A, B, C Y D - EJES DE INTERCONEXIÓN ENTRE OBRAS	ACCIONES DE URBANISMO TÁCTICO	1333,82 ML

A CONTINUACIÓN MOSTRAMOS UN RECORRIDO FOTOGRÁFICO POR LOS PUNTOS INTERVENIDOS, SU CONTEXTO INMEDIATO Y LOS EQUIPAMIENTOS QUE RODEAN LA ZONA DE INTERVENCION.



1 CARRERA 18 ESTE ENTRE CALLE 50 Y AVENIDA COLOMBIA (INTERVENCIÓN # 1):



2 VÍA PRINCIPAL GIRASOL - CALLE 48 ENTRE CARRERA 16 ESTE Y CARRERA 18 ESTE (INTERVENCIÓN # 2):



3 CALLE 48 VÍA – Calle pavimentada entre parque La Esmeralda y conjunto Okavango (INTERVENCIÓN URBANISMO TÁCTICO - A):



4 Predio PARQUE HABITACIONAL LA ESMERALDA (INTERVENCIÓN # 3):



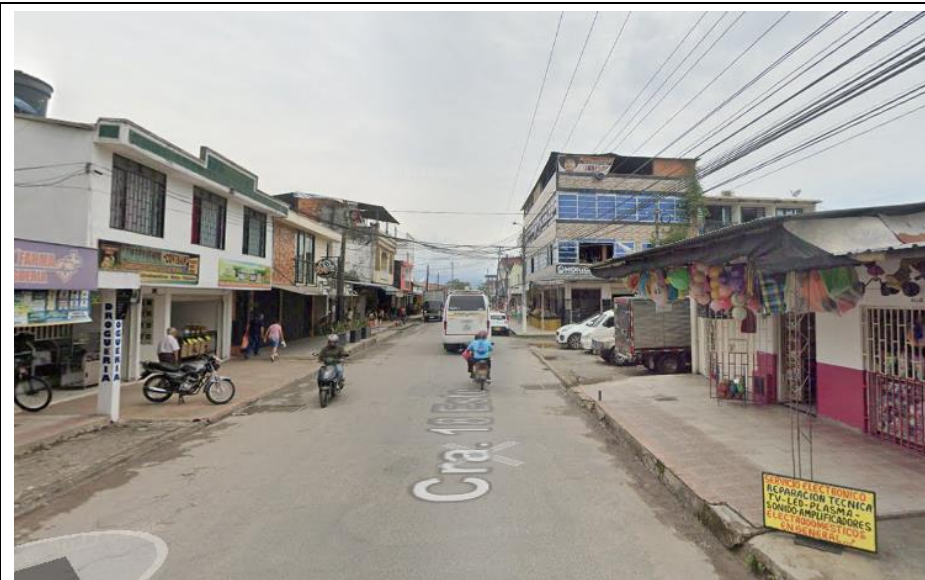
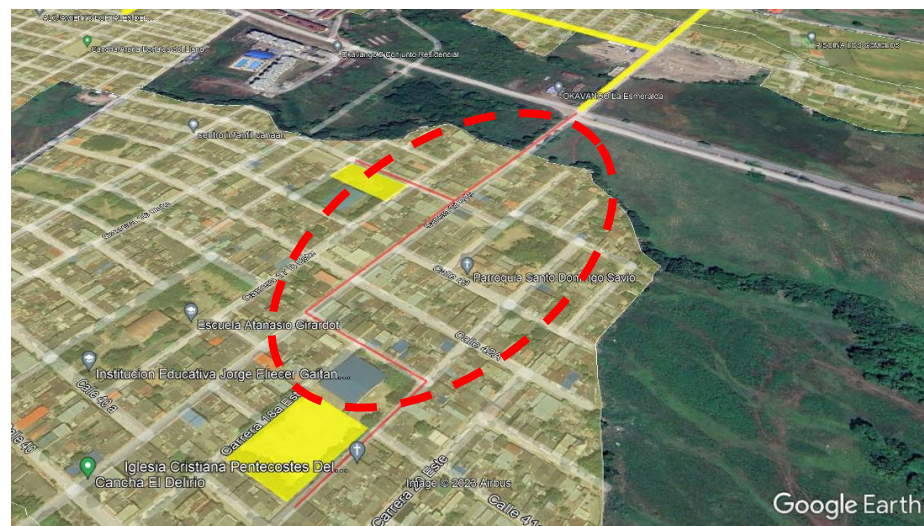
5 CARRERA 14 ESTE – Calle pavimentada que conecta el parque La Esmeralda con la Av. Colombia (INTERVENCIÓN URBANISMO TÁCTICO - B):



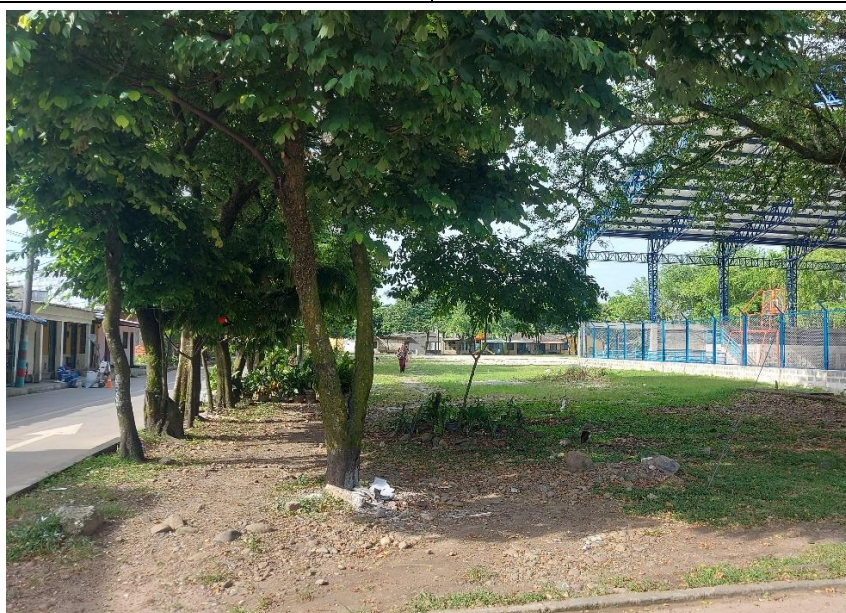
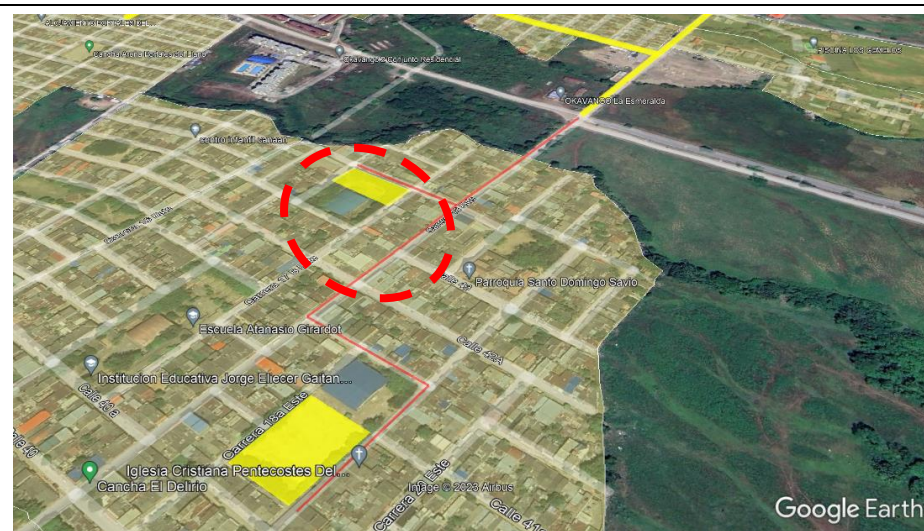
6 Carrera 13 este desde Barrio Uniportales hasta Ampliación Av. Colombia (INTERVENCIÓN # 4):



7 Carrera 18 este desde Ampliación Av. Colombia hasta Parque Covisan (INTERVENCIÓN URBANISMO TÁCTICO - D):



8 Parque El Delirio (INTERVENCIÓN # 5 y Urbanismo Táctico C):



9 Escuela Atanacio Girardot - EQUIPAMIENTO CERCANO (INTERVENCIÓN ENTORNO CON URBANISMO TÁCTICO):





11 Complejo Deportivo BMX UNIDOS PODEMOS -EQUIPAMIENTO CERCANO



Historical map of Okaiaño showing the proposed urban structure. The map includes labels for various locations: Okaiaño 2 Con Airo Residencial, Centro Municipal, Escuela Afonso Grandoli, Parroquia Santo Domingo Savio, Complejo Deportivo BMX, and PISCINA LOS CAMELOS. The map also shows the proposed urban structure with yellow and red dashed lines.

